

Informe Trimestral

Fondo de Inversión Popular Crecimiento Mixto Dólares
(No Diversificado)

I Informe Trimestral

Del 1° de Enero al 31 de Marzo 2026



CARACTERÍSTICAS

Dirigido a inversionistas físicos y jurídicos que requieran una alternativa de inversión de los recursos líquidos.

Inicio de Operaciones: 15-01-2024

Tipo de Fondo: Abierto/ Crecimiento

Moneda de participaciones USD

Inversión mínima: \$200.00

Valor de participación al 31/03/2026:
1.0844770596

Custodio de Valores:
Popular Valores Puesto de Bolsa (BPDC)

Clasificación de Riesgo:
Calificación de fondo de renta fija AAf.cr /
Evaluación de riesgo de mercado MRA3.cr al
05/02/2026

OBJETIVO

Es un fondo dirigido a inversionistas individuales, institucionales, corporaciones, empresas y demás inversionistas que tienen un horizonte de inversión de mediano plazo.

El inversionista debe ser consciente de que por la naturaleza del fondo y la valoración de sus carteras se podrían experimentar volatilidades temporales o incluso permanentes, que le pueden producir una disminución en el valor de su inversión, con el propósito de obtener un rendimiento superior al de mercado en el mediano plazo.

CALIFICACIÓN DE RIESGO VIGENTE AL 31 MARZO 2026

Calificadora de Riesgo: Moody's Local Costa Rica, S.A.
Calificación del Riesgo: Calificación de fondo de renta fija AAf.cr / Evaluación de riesgo de mercado MRA3.cr.

- AAf.cr: Los fondos de deuda calificados en AAf.cr generalmente presentan activos con alta calidad crediticia en comparación con los activos mantenidos por otros fondos de deuda locales.

- MRA3.cr: Los fondos calificados en MRA3.cr tienen una sensibilidad moderada a los cambios en las tasas de interés y otras condiciones del mercado. Moody's Local Costa Rica agrega los modificadores "+" y "-" a cada categoría de calificación genérica que va de AA a CCC. El modificador "+" indica que el fondo se ubica en el extremo superior de su categoría de calificación genérica, ningún modificador indica una calificación media, y el modificador "-" indica una calificación en el extremo inferior de la categoría de calificación genérica.

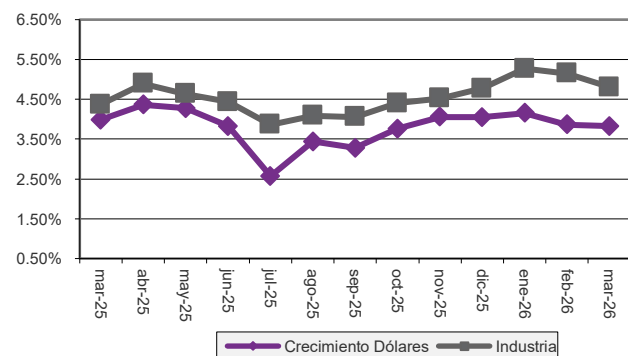
RENDIMIENTOS E INDICADORES

- Rendimientos al 31/03/2026

Rendimiento últimos 12 meses	
Crecimiento Dólares	3.82%
Promedio Industria	7.56%

- Comparativo rendimiento del fondo y la industria

Comportamiento del Rendimiento últimos 12 meses
Crecimiento Dólares



INFORMACION DE USO PÚBLICO

La información contenida en este documento es de Uso Público y puede darse a conocer al público en general a través de canales aprobados por el Conglomerado Banco Popular.

Tel: 2010-8900

Medición y Administración del Riesgo

Indicador	31/03/2026	31/12/2025	Industria
Desviación estándar de los rendimientos últimos 12 meses	0.29	0.30	1.65
Rendimiento Ajustado por Riesgo	13.31	12.87	3.99
Duración del portafolio	0.42	0.66	2.00
Duración modificada del portafolio	0.41	0.64	1.93
Plazo de permanencia de los inversionistas	0.97	1.77	7.42
Endeudamiento	0.07%	0.05%	0.31%

	% Popular SAFI	% Industria
Comisión Administración	0.50%	0.75%

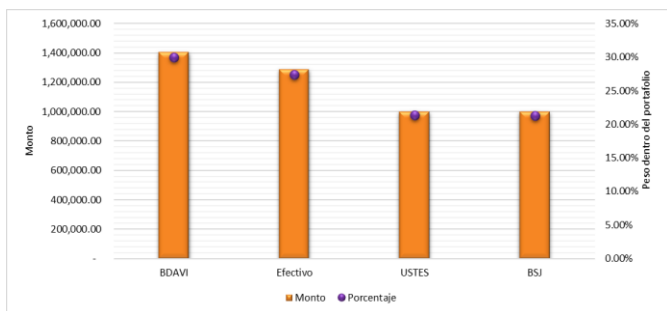
Gastos e ingresos al 31/03/2026

Costos	Trimestre	Acumulado
Comisión Administración	6,932	6,932
Comisión Custodia	192	192

Ingresos	Trimestre	Acumulado
Ingresos totales	50,790	50,790

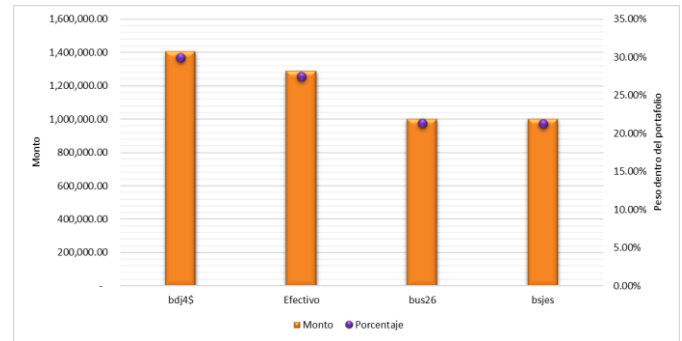
ESTRUCTURA DEL PORTAFOLIO

Composición Emisor al 31/03/2026



Emisor	31/03/2026	31/12/2025
BDAVI	29.94%	19.12%
Efectivo	27.44%	26.64%
USTES	21.32%	40.67%
BSJ	21.30%	13.57%

Composición Instrumento al 31/03/2026



Instrumento	31/03/2026	31/12/2025
bdj4\$	29.94%	19.12%
Efectivo	27.44%	26.64%
bus26	21.32%	13.60%
bsjes	21.30%	13.57%
pus26	0%	27.07%

DEFINICIONES Y CONCEPTOS DE INDICADORES

Aplicable para todos los fondos de inversión de POPULAR SAFI

Desviación Estándar: Indica en cuánto se apartan en promedio los rendimientos diarios del fondo de inversión con respecto al rendimiento promedio obtenido durante el período de tiempo en estudio.

Rendimiento Ajustado por Riesgo: Muestra la relación que hay entre el rendimiento promedio del fondo y la desviación estándar de dicho fondo, es decir, indica cuántas unidades de rendimiento se obtienen por cada unidad de riesgo asumida.

Duración del Portafolio: Mide el período medio de recuperación de la mayor parte de los flujos de los últimos valores que conforman la cartera activa, ponderado cada uno de ellos por el peso relativo de cada título valor.

Duración Modificada del Portafolio: La duración modificada se define como la sensibilidad del precio del valor ante cambios en las tasas de interés, solo es aplicable para la porción de valores de deuda de la cartera de un fondo de inversión.

Plazo de Permanencia de los inversionistas: El plazo de permanencia de los inversionistas muestra el plazo (en años) que en promedio los inversionistas han

INFORMACION DE USO PÚBLICO

La información contenida en este documento es de Uso Público y puede darse a conocer al público en general a través de canales aprobados por el Conglomerado Banco Popular.

Tel: 2010-8900

permanecido en el fondo de inversión, solo es aplicable para los fondos abiertos.

Endeudamiento: Es el porcentaje en que el fondo utiliza recompras como vendedor a hoy con respecto a los activos administrados en dicho fondo.

Valor en Riesgo (VaR): El valor en riesgo (VaR) se define como la máxima pérdida que podría sufrir una cartera de inversiones bajo condiciones normales del mercado, en un determinado horizonte de tiempo y con un nivel de confianza dado. El VaR permite cuantificar la exposición al riesgo de mercado, y es útil como referencia para establecer medidas de control a este riesgo.

COMENTARIO DE LA ADMINISTRACIÓN

La gestión de la cartera de inversión se enfoca en un horizonte de inversión de mediano y largo plazo, considerando el apetito de riesgo definido y aprobado para un fondo de crecimiento, con la finalidad de preservar valor. Las inversiones están compuestas por emisores del sector público y privado de una alta calidad crediticia, gestionando los flujos de acuerdo con los retiros programados que tendrían los inversionistas.

COMENTARIO LEGAL

A finales del 2025, se publicó en la Gaceta la disposición del Consejo Nacional de Supervisión del Sistema Financiero (CONASSIF) relativa a la modificación del Reglamento General sobre Sociedades Administradoras de Fondos de Inversión. En atención a dicha modificación, los fondos de inversión financieros administrados deberán efectuar los ajustes correspondientes en sus políticas internas y prospectos, los cuales serán comunicados conforme se vayan implementando.

ADMINISTRACIÓN DEL RIESGO

De forma mensual, la Unidad de Riesgo de Popular SAFI realiza el seguimiento de las principales variables del fondo, incluyendo las concentraciones, el coeficiente de liquidez y el plazo promedio de la cartera, además de analizar los riesgos materializados, estableciendo las recomendaciones pertinentes cuando aplica.

ENTORNO ECONÓMICO

Contexto Económico Internacional

En el primer trimestre de 2026, la economía global mostró un crecimiento moderado pero desigual. En Estados Unidos, la producción se mantuvo sólida, pero desacelerándose, con inflación aún por encima del objetivo y tasas de interés relativamente altas. En Europa, el crecimiento fue débil y con señales mixtas, aunque la inflación estuvo más controlada y cercana al objetivo del banco central. En Asia, el crecimiento fue más dinámico, especialmente en economías como China e India, pero con baja inflación y políticas monetarias más flexibles para estimular la actividad.

Costa Rica - Contexto Económico

En Costa Rica, la economía creció de forma estable pero más lenta, con una inflación negativa (deflación) y tasas de interés moderadas, lo que refleja una demanda interna débil y espacio para aplicar políticas más expansivas. En conjunto, el panorama refleja una economía mundial en estabilización, pero con diferencias importantes entre regiones y riesgos geopolíticos aún presentes.

- Notas importantes para el Inversionista

"Antes de invertir solicite el prospecto del fondo de inversión."

"La autorización para realizar oferta pública no implica una opinión sobre el fondo de inversión ni de la sociedad administradora."

"La gestión financiera y el riesgo de invertir en este fondo de inversión no tienen relación con los de entidades bancarias o financieras u otra entidad que conforman su grupo económico, pues su patrimonio es independiente."

"Los rendimientos producidos en el pasado no garantizan un rendimiento similar en el futuro."

INFORMACION DE USO PÚBLICO

La información contenida en este documento es de Uso Público y puede darse a conocer al público en general a través de canales aprobados por el Conglomerado Banco Popular.

Tel: 2010-8900

“Estimado Inversionista ante cualquier consulta adicional recuerde que usted puede contactar a su Asesor de Fondos de Inversión o bien, si tiene alguna queja o denuncia está a su disposición nuestro sitio web. Donde puede encontrar la sección Canal de Denuncias <https://www.bancopopular.fi.cr/denuncias/> con los siguientes apartados:

- **Canal de atención al usuario:** para quejas, sugerencias o felicitaciones.
- **Canal de Denuncias:** para denuncias administrativas por faltas a la ética o que violen las políticas internas de Popular SAFI.
- **Denuncias Auditoría Interna:** denuncias por hechos irregulares o fraudes.”

Popular
FONDOS DE INVERSIÓN